



# BADŹ W CÉNTRUM

dzielnica [www.19dzielnica.pl](http://www.19dzielnica.pl)



**3 min.**

Plac Zawiszy  
Rondo Daszyńskiego

**5-10 min.**

Rondo ONZ

**10-15 min.**

CH Złote Tarasy

PKiN



## NOWE OSIEDLE W CENTRUM MIASTA



19. Dzielnicą jest inwestycją zaprojektowaną z rozmachem pod względem architektury, standardu wykończenia oraz skali zabudowy. Na obszarze ok. 7 hektarów powstanie 1700 mieszkań, a także zupełnie nowa infrastruktura: ulice, deptaki, skwery, place miejskie oraz place zabaw. Tak zaprojektowana przestrzeń publiczna zachęcać będzie do spacerów, spotkań i zakupów. W każdym z 10 budynków 19. Dzielnicą powstaną lokale usługowe, sklepy i kawiarnie.

W samej 19. Dzielnicą zamieszka kilka tysięcy osób. Lokalizacja blisko centrum i budowanej stacji metra Rondo Daszyńskiego, doskonałego punktu przesiadkowego Plac Zawiszy oraz pobliskich hoteli: Hotel Sobieski, Hotel Kyriad Prestige czy Hotel Hilton gwarantuje, że 19. Dzielnicą będzie miejscem chętnie i często odwiedzonym nie tylko przez jej mieszkańców.

## STREFA KREATYWNEJ ZABAWY I WYPOCZYNKU



- ŚCIEŻKA ZABAW Z  
URZADZENIAMI  
WIELOFUNKCYJNYMI



- OTWARTA PRZESTRZEN  
ZABAW I WYPOCZYNKU



- KAMERALNE DZIEDZICE  
Z WYPOSAŻENIEM ZABAWOWYM  
DLA NAJMŁODSZYCH  
UŻYTKOWNIKÓW



- POZOSTALE TERENY  
ZIELENI

## STREFA KREATYWNEJ ZABAWY I WYPOCZYNKU



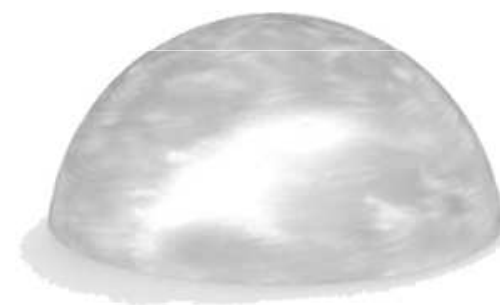
W projekcie otoczenia budynków osiedla zawarte zostały najnowsze trendy w kształtowaniu terenów zabaw. Zaproponowane rozwiązania umożliwiają kreatywny rodzaj zabawy i wypoczynku dostosowany do potrzeb małego użytkownika oraz jego rodziców.

Przestrzeń osiedla pod względem zabawy podzielona została na 3 główne rodzaje:

- 1) Ścieżki zabaw
- 2) Kameralne dziedzińce
- 3) Przestrzenie otwarte

Ważną zaletą wszystkich stref jest brak ich wyraźnego wydzielenia, dzięki czemu zachowany został integralny charakter osiedla.

# ŚCIEŻKA ZABAW



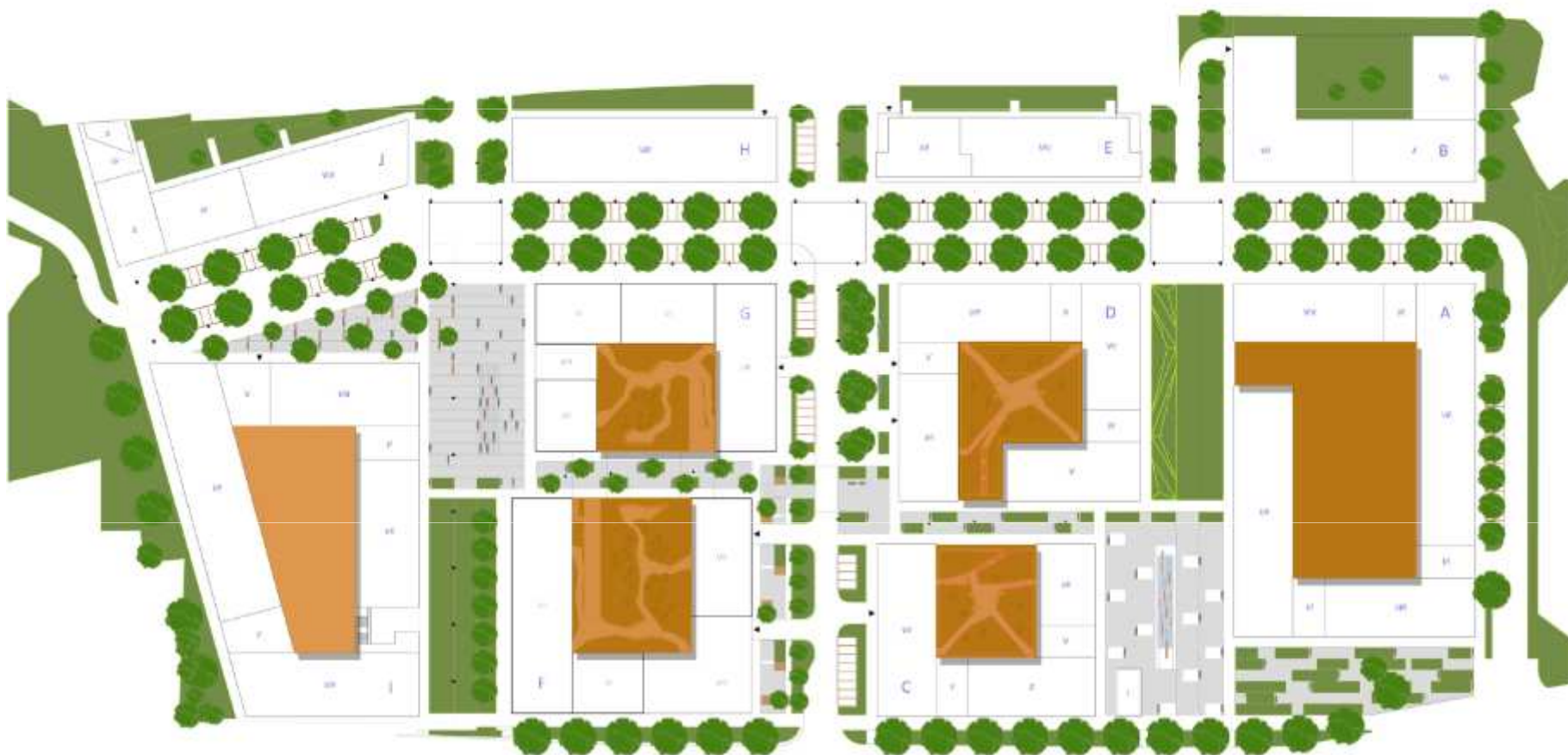
## ŚCIEŻKA ZABAW



Ta strefa ma charakter szlaku, na którym rozmieszczone zostaną różnego rodzaju wielofunkcyjne i kreatywne zabawki. Zaprojektowana w ten sposób przestrzeń zachęci dzieci do poszukiwania wciąż nowych możliwości zabawy.

W pobliżu ścieżki zabaw przewidziana została zieleń oraz dodatkowe elementy wyposażenia służące wypoczynkowi biernemu. Dzięki temu rodzice i dzieci będą mogli bawić się i wypoczywać wspólnie .

# KAMERALNE DZIEDZIŃCE



## KAMERALNE DZIEDZIŃCE



Zamknięte wewnętrzne dziedzińce charakteryzują się kameralnym charakterem, zróżnicowaną rzeźbą terenu oraz charakterystycznymi elementami wyposażenia. Dla najmłodszych użytkowników zostały tu przewidziane atrakcje takie jak: piaskownice, naziemne elementy wspinaczkowe czy niskie linarium. Dodatkowo, kreatywnej zabawie sprzyjać będzie ciekawie ukształtowana rzeźba terenu: trawiaste pagórki, wąskie żwirowe alejki.

# OTWARTA PRZESTRZEŃ



## OTWARTA PRZESTRZEŃ



Duże przestrzenie otwarte umożliwią wypoczynek bierny oraz różnego rodzaju zabawy terenowe. Trawiaste górki posłużą jako formy zabawowe zarówno latem, jak i zimą. Elementy wodne zainteresują dzieci, a w upalne, letnie dni z pewnością skłonią je do zabawy. Oryginalne małe formy architektoniczne dla najmłodszych mieszkańców osiedla staną się inspiracją do zabawy, zaś dla dorosłych będą po prostu idealnym miejscem relaksu.



BIURO SPRZEDAŻY

ul. Kolejowa 47

01-210 Warszawa

tel. 22 572 57 00

info@pro-urba.pl

www.pro-urba.pl

www.19dzielnica.pl

Godziny otwarcia: poniedziałek – piątek, 8:00 – 19:00

Spotkania z Klientami odbywają się w godzinach 8:00 - 18:30.

Bardzo prosimy o wcześniejsze umawianie spotkań.